



## Les groupes innovants aux foires de champagne #STOPAGRIBASHING

Après le Dimanche à la Campagne, Terres&Vignes continue sa mission de valorisation des Agricultures en connectant le public avec les agriculteurs. Après les portes ouvertes dans les exploitations, c'est au centre-ville que le monde agricole se retrouve sous un Chapiteau à l'intérieur des foires.

Ce chapiteau de 1 000m<sup>2</sup> véhiculera un message clair et simple :  
**LA BIODIVERSITÉ**

Outre le fait que la biodiversité soit une tendance actuelle, ce thème permet de rassembler les Agricultures pour sensibiliser le public aux pratiques agricoles durables avec des interventions de professionnels. Les 9 jours de présence seront rythmés par des animations quotidiennes : des GDA sur leurs pratiques agricoles, des apiculteurs pour l'utilité des abeilles, la Chambre d'agriculture avec une animation sur la faune du sol, la FDSEA avec la ferme pédagogique, la Fédération de la Chasse avec la création d'un espace végétal et animation sur les espèces animales, les Jeunes Agriculteurs pour des explications des couverts, Groupama qui mettront en place des mini conférences, la Fédération des boulangers, les producteurs locaux, 2 jours forts dédiés à l'emploi, une journée famille,...

Les écoles et collèges seront encore accueillis avec des nouveaux ateliers et recevront un livret pédagogique en souvenir.

Vanessa SERIEIS - 03 25 43 72 78  
Directrice du Développement Terres&Vignes de l'Aube

### Evènement

Les Foires de Champagne du 25 mai au 2 juin au Parc Expo à Troyes

**POUR EN SAVOIR PLUS**

Contactez Terres et Vignes :  
contact@terres-et-vignes.org



**Chambre d'agriculture de l'Aube**  
2 bis, rue Jeanne d'Arc - CS44080 - 10014 TROYES Cedex  
Tél. 03 25 43 72 72 - mail : contact@aube.chambagri.fr  
[www.aube.chambre-agriculture.fr](http://www.aube.chambre-agriculture.fr)

### A NOTER

**Pour partager avec les groupes innovants et les conseillers**

- Terres Innovation (51)  
22 et 23 mai 2019
- Déclic'agro Bio (52)  
13 juin 2019
- Déclic'agro Sainfoin à Viâpres le Petit  
14 juin 2019
- Agriculture de conservation Barrois, Agriculture de Conservation Craie  
A l'automne

Renseignements et inscription,  
03 25 43 72 72

### BRÈVE

**MOI DANS L'AUBE, JE RECYCLE !**

**Collecte déchets d'exploitation**  
Pour vous permettre d'éliminer, dans de bonnes conditions, les déchets produits sur l'exploitation depuis l'automne dernier, de nouvelles opérations de collecte vous sont proposées dans l'Aube. L'ensemble des déchets sont collectés gratuitement.

Retrouvez les dates, sites et consignes de tri sur [aube.chambre-agriculture.fr](http://aube.chambre-agriculture.fr)



# » OSER, ACCOMPAGNER la multiperformance des Agricultures et des Territoires



## Vous accompagner vers l'INNOVATION ... grâce aux travaux des groupes NOTRE PRIORITÉ

Les défis de l'agro-écologie, du changement climatique, de la compétitivité, imposent aux agriculteurs d'innover pour trouver de nouvelles solutions et de faire évoluer leurs systèmes de production et leur stratégie d'exploitation. Les GDA ont fait leurs preuves dans l'optimisation des itinéraires techniques et constituent également des viviers de projets à l'origine de nouveaux groupes thématiques. Qu'ils soient identifiés groupes 30 000 ou GIEE, ces collectifs accueillent tous les agriculteurs souhaitant s'investir, ici sur l'agriculture de conservation, là-bas sur la réduction de l'utilisation des produits phytosanitaires ou encore la filière sainfoin. La prise de risque y est partagée, les échanges d'expériences créent l'émulation et permettent à chacun de progresser dans son projet. Dynamique et convergence d'intérêts sont gages de la réussite de ces agriculteurs pionniers. Ils sont à l'avant-garde de l'innovation et doivent valoriser et diffuser leur expérience au plus grand nombre car tout le monde ne marche pas au même rythme et parce qu'il y a des systèmes plus difficiles à faire bouger que d'autres.

**Jean-Luc FOLLOT**  
Responsable Marché agriculture  
Aube - Haute-Marne



### » Un réseau dense et multi filières au service de vos projets

- 17 collectifs, 2 en émergence
- Plus de 200 exploitations engagées
- 7 thématiques : agriculture de conservation des sols, réduction de l'usage des phytos, agriculture et viticulture de précision, filières (chou et sainfoin), Bio, vente en circuits courts, méthodes alternatives en élevage, références techniques sur le sol en viticulture.

### » Des groupes structurés

- Un conseiller animateur dédié
- Des rencontres régulières
- Des interventions de conseillers experts
- Des visites et voyages
- Des objectifs clairs et co-construits
- Une approche économique par les coûts de production

### Notre ambition

- Accompagner l'innovation au service de la compétitivité et du revenu de l'exploitation
- Utiliser la carte du collectif et de la proximité pour répondre aux défis de demain
- Transférer les avancées clés des groupes à un maximum d'agriculteurs



## Comment se réalise le transfert d'expériences AUX AUTRES AGRICULTEURS ?

Les agriculteurs peuvent bénéficier des travaux réalisés dans les groupes innovants par différents canaux. Les adhérents de GDA échangent avec les agriculteurs des groupes innovants en tours de plaine, réunions techniques, visites d'essais ou lors des assemblées générales. Les non adhérents sont invités à des événements organisés par les groupes : journées Décl'ic'Agro, Innov'action, visite de plateforme d'essais, conférences, complétés par des articles de presse et sur les réseaux sociaux.

### #Les groupes qui sortent de leur « nid »

« Le développement de la méthanisation amène de nombreuses questions chez nos adhérents : quelles cultures/intercultures, techniques d'implantation ? Comment optimiser la rotation ? Quelles évolutions sur la fertilité du sol et la matière organique ? Pour y répondre, et accompagner les futurs projets, un GIEE a été créé fin 2018. C'est une réponse collective, et qui met les besoins des agriculteurs au centre. L'agronomie est centrale : la méthanisation peut favoriser des rotations plus performantes et économes en intrants. Les premiers résultats d'essais montrent l'intérêt de cette approche. Et le groupe reste ouvert ! »

**Gaspard DE COURSON,**  
Conseiller agricole GDA du Pays d'Othe



### #Les groupes en incubation

« Le sujet de l'Agriculture de Conservation me motive depuis plusieurs années. Avec plusieurs de mes collègues, nous avons sollicités nos conseillers dans l'optique de créer un second groupe sur le modèle du groupe A2C BARROIS. Je suis satisfait de voir la création de ce groupe. » **Agriculteur du groupe**

« Les retours positifs du groupe A2C Barrois ont fait émerger des demandes sur le secteur. Beaucoup d'agriculteurs souhaitent intégrer un groupe innovant pour aller vers l'agriculture de conservation tout en se rassurant. Pour accompagner ce groupe, je vais me former auprès des experts de notre réseau Chambre d'agriculture. Les premières étapes vont être de réunir le groupe pour clarifier leurs attentes et mettre en place un plan d'action adéquate. »

**Guillaume DE BAENE,**  
Conseiller agricole GDA du Barséquanais  
GEDA du bassin de l'Armanche  
GDA de Vendevre&Barse



#### Les Groupes départementaux

**Dephy**  
12 exploitations  
Réduire l'utilisation des phyto en viticulture

**Groupe BV 10**  
12 éleveurs  
Méthodes alternatives à la conduite du troupeau

**Drive Fermier**  
25-30 exploitations  
Fédérer les producteurs pour développer la vente en circuits-courts

**A2C Bio**  
9 adhérents  
Agriculture de conservation bio

#### Les Groupes inter-départementaux

**Dephy 10-52**  
12 exploitations  
Réduire l'utilisation des phyto en agriculture

**CIVE 10-52**  
15 exploitations  
Production de biomasse et préservation de la fertilité des sols

**Robot de Traitement**  
12 exploitations aubois

## Le suivi des groupes Bilan et projets pour les groupes innovants du Nord

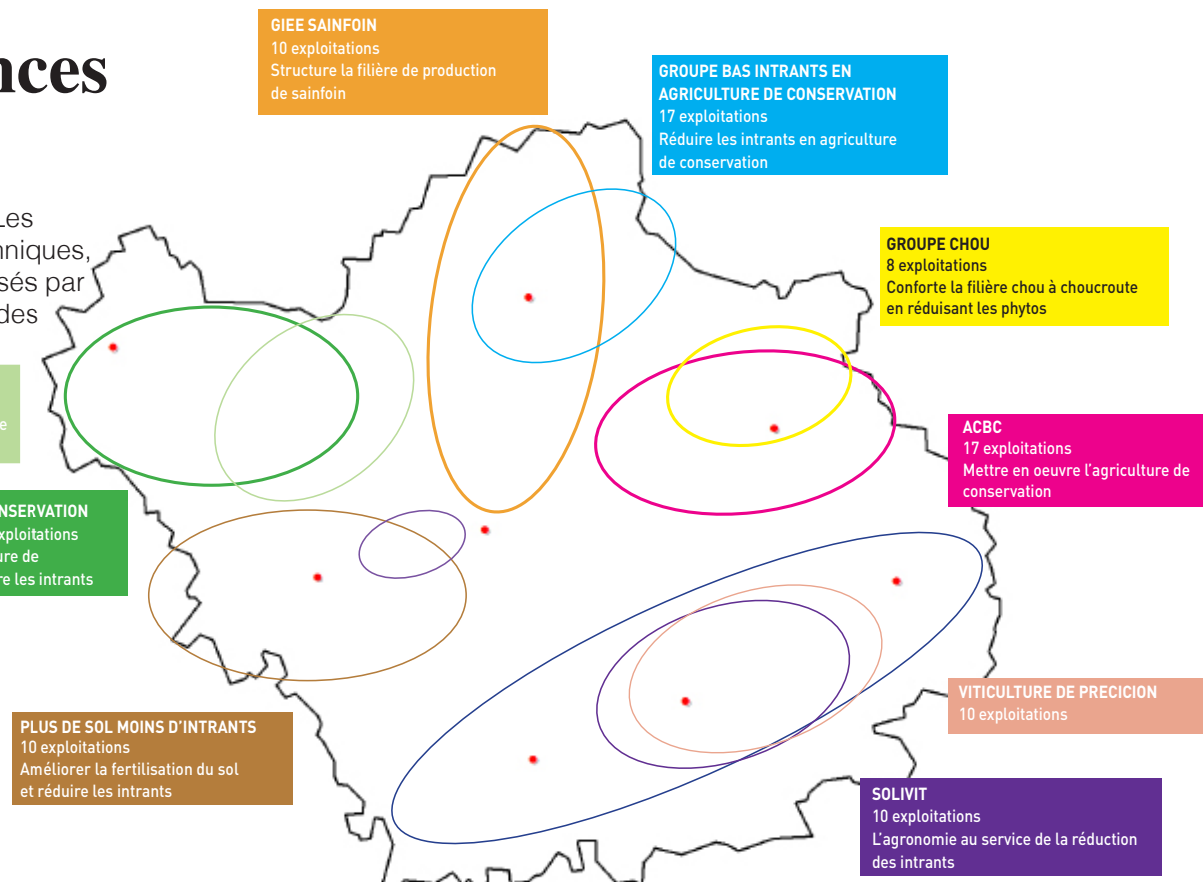
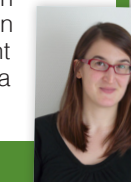
**GROUPE BAS INTRANTS EN CHAMPAGNE CRAYEUSE AUBOISE :** la thématique de départ portait sur le sol avec de nombreux essais mis en place depuis 2018 (nouvelles cultures, doubles cultures, impact de la culture de pommes de terre avec l'ATPPDA, impact de la fertilisation azotée minérale sur la vie du sol avec la SCARA...). Le groupe s'est orienté naturellement vers l'agriculture de conservation des sols et se forme depuis début 2019.

**GROUPE AGRICULTURE DE CONSERVATION OUEST AUBOIS :** année 2018 riche et 2019 prometteuse ! Les agriculteurs multiplient les essais afin de progresser ensemble et créer des références en agriculture de conservation en craie. Leur plateforme de couverts à l'automne, particulièrement réussie malgré l'année, a connu une belle valorisation aussi bien au niveau technique que sur le plan de la communication. Appuyés par les membres du GDA, près de 350 personnes ont participé aux deux

journées de visite. Une nouvelle journée, en fin d'année, portera sur la compaction des sols et les mycorhizes.

**GROUPE ACBC (AGRICULTURE DE CONSERVATION BRIENNE LE CHÂTEAU) MULTIPLIE AUSSI LES PROJETS ET IDÉES :** essais sur l'impact du pâturage des couverts sur la fertilisation, pâturage des colzas, biocontrôle, étude biodiversité... Convaincu que l'avenir de l'agriculture passe par la communication positive, le GIEE a créé « l'association ACBC » pour communiquer sur ses pratiques auprès du grand public. Leur première action : une soirée débat/concert organisée en juin 2018 à Rachisy a réuni plus de 70 personnes. Début 2019, ils poursuivent avec une soirée ciné-débat, en partenariat avec Terres et Vignes, lors de la projection du film « Bienvenue les vers de terre » mobilisant 270 personnes dont des élus. Enfin, l'association a participé au « Un Dimanche à la Campagne ».

**Flora COUTURIER, Conseillère agricole GDA Champagne Crayeuse auboise, Ouest Aube**



#### Les groupes en devenir

Un groupe Agriculture de Conservation sur le Barrois

Un groupe Agriculture de Conservation sur le secteur Piney-Lusigny

### Les groupes innovants en région

En 2019, les animateurs vont profiter du réseau des Chambres d'agriculture Grand Est pour se rencontrer, échanger sur leurs pratiques et partager leur expérience au profit de la performance des groupes au quotidien. Des rencontres thématiques régulières, animées par le conseiller expert du sujet, favorisent la montée en compétences des animateurs. Pour les groupes agriculture de conservation, ceux-ci continuent de progresser et de monter en compétence auprès d'Antonio Pereira. Pour certains c'est l'occasion de devenir à leur tour, un expert reconnu !

### #Des groupes pour toutes les filières

#### Groupes d'éleveurs : Promouvoir un nouvel « art d'élever »

L'élevage aubois est dispersé sur le territoire, donnant un sentiment d'isolement. La Chambre d'agriculture et Alysé accompagnent ainsi depuis de nombreuses années la création et l'animation de groupes d'éleveurs. Leurs objectifs : échanger sur ses pratiques et avoir un regard extérieur sur son exploitation.

**Jean-Louis DECK, Alysé**

#### Fabrice DETHON éleveur référent du groupe à Perthes les Brieennes



**Avez-vous modifié vos pratiques suite aux différentes formations suivies et aux échanges avec les membres du groupe ?**

« Bien sûr ! Les informations recueillies par et pour le groupe m'ont permis d'optimiser mes pratiques d'élevage, de mieux valoriser la ration de mes bovins et d'utiliser des méthodes alternatives pour la santé de mon troupeau. »

#### Groupe SOLIVIT

Les 10 viticulteurs de la Côte des Bar qui constituent ce groupe cherchent à développer et acquérir des références techniques sur le sol. Les leviers étudiés sont :

- **L'entretien du sol :** Maitriser les travaux mécaniques,
- **Les espèces de couverts végétaux et d'engrais vert :** Etudier l'influence de certains couverts sur la biodiversité et plus précisément sur les populations de nématodes vectrices du court-noué,
- **La fertilisation :** Gestion des apports pour contrôler les interventions et le développement des maladies.

**Julie NIEBEL,**  
Conseillère viticole  
GDV de l'Aube

