



Bilan d'activités Marne 2019



**AGRICULTURES
& TERRITOIRES**
CHAMBRE D'AGRICULTURE
MARNE

ÉDITO



2019 a été une année de mise en place d'une nouvelle mandature.

Une agriculture plurielle, diversifiée, créatrice de valeur ajoutée, riche de ses hommes et de ses compétences, ancrée dans ses territoires, être en prise directe avec les sujets d'actualité, mais aussi les enjeux de demain, rester connectés en permanence avec notre écosystème. Ce sont les ambitions portées par les élus de ce nouveau mandat.

L'innovation est toujours au cœur de nos préoccupations. Si faire bouger les habitudes n'est pas une mince affaire, réussir à se projeter, gagner en technicité, et plus globalement améliorer la performance de son exploitation... passe inévitablement par l'exploration de nouvelles solutions. A titre d'exemple, Terres Innovation, réédité en 2020, est un rendez-vous très complet que nous co-organisons dans cet objectif : exposer les innovations technologiques visant à optimiser les consommations d'énergie et réduire l'utilisation des produits phytosanitaires dans les cultures.

2019 marque aussi la continuité dans notre rapprochement avec les intercommunalités, et cela se poursuit en 2020. Le principe : définir avec la collectivité les actions sur lesquelles nous voulons avancer ensemble, en croisant le projet politique local et la vision terrain de la Chambre d'agriculture, pour toujours mieux répondre aux attentes des agriculteurs.

Je remercie vivement l'implication de l'ensemble des élus ainsi que l'engagement des collaborateurs. La Chambre d'agriculture rassemble une grande variété de compétences pour accompagner les acteurs du monde agricole et rural vers de nouvelles perspectives. Bonne lecture !

Béatrice MOREAU
Présidente
Chambre d'agriculture de la Marne

Une nouvelle mandature

Elus en janvier par plus de 40 000 ressortissants, nos 35 élus de la Chambre d'agriculture se sont mis au travail dès février pour s'approprier le fonctionnement de la Chambre d'agriculture et définir les priorités de mandature.



Plus de 60 % de nouveaux élus. Tous sont très impliqués dans la construction du projet de mandature



1 Apporter et soutenir des projets générateurs de valeur ajoutée pour les exploitations agricoles

2 Développer la performance des entreprises agricoles et viticoles

3 Être acteur du développement et du dynamisme des territoires

4 Renforcer la concertation avec l'Etat et les collectivités

5 Promouvoir l'image positive de l'Agriculture

6 Conforter, développer l'offre de services pour répondre aux nouveaux besoins des agriculteurs

Projet stratégique
Mandature 2019-2025

« Construire l'agriculture et la viticulture de demain :
Une économie agricole dynamique,
Une Agriculture saine et économe en temps,
Un renouvellement des générations,
Une contribution positive à la qualité environnementale,
Une adaptation au réchauffement climatique,
En lien avec les territoires, les collectivités et la société. »

Béatrice MOREAU
Présidente de la Chambre d'agriculture de la Marne

6 axes stratégiques

1. Apporter et soutenir des projets générateurs de valeur ajoutée
2. Développer la performance des entreprises agricoles et viticoles
3. Être acteur du développement et du dynamisme des territoires
4. Renforcer la concertation avec l'Etat et les collectivités
5. Promouvoir l'image positive de l'Agriculture
6. Conforter, développer l'offre de services pour répondre aux nouveaux besoins des agriculteurs

Des projets générateurs de valeur ajoutée



Bio : légumes de plein champ et betteraves ont le vent en poupe !

La consommation d'alimentation BIO ne cesse de progresser en France. Cette demande est aujourd'hui clairement formulée auprès des sucreries et des industriels en légumes de plein champ (pommes de terre, carottes, oignons) qui sollicitent donc leurs producteurs pour alimenter ces nouveaux marchés.

La Chambre d'agriculture de la Marne, en partenariat avec celle de l'Aube, le réseau FRCUMA et Bio Grand Est, s'est inscrite dans deux projets de développement de la filière. À partir de l'expertise de nos conseillers, nous mettons en place un réseau de suivi des premières parcelles ainsi que des plateformes expérimentales pour construire de nouveaux itinéraires techniques performants économiquement.

AOP Brie de Meaux : adaptation de la production à un nouveau cahier des charges

Les éleveurs appartenant à la zone AOP Brie de Meaux ont dû s'engager dans un nouveau cahier des charges pour les accompagner. Différentes actions ont été mises en place :

- Phase de diagnostics avec plus de 93 élevages audités par les conseillers Chambre d'agriculture Marne, Haute-Marne, Aube et Meuse.
- Développement d'un outil informatique qui prend en compte les spécificités des cahiers des charges Brie de Meaux et Brie de Melun, pour réaliser les audits internes de la filière.
- Formation en ferme de l'animateur du syndicat AOP Brie de Meaux et Melun par l'expert Chambre d'agriculture de la Marne.

Zoom sur... En Champagne-Argonne, le lait s'enrichit en Oméga 3, pour des yaourts Qualité U

La Chambre d'agriculture de la Marne a accueilli la signature officielle des partenaires U-Schreiber-Coopératives laitières à la Foire de Châlons 2019. Après plus de 18 mois de négociation et d'accompagnement des producteurs laitiers pour se conformer au cahier des charges Démarche U, la production est en route, les yaourts sont commercialisés dans tous les Hypers U de France et les producteurs touchent une plus value, fixée par un contrat de 5 ans. Ce partenariat concerne 85 producteurs et un approvisionnement en lait de 62 millions de litres.



Zoom sur... Passion de Nos Terroirs : premier salon professionnel de l'alimentation de proximité

Organisée par les Chambres d'agriculture du Grand Est, avec le soutien de la Région, la première édition champardennaise du salon « Passion de Nos Terroirs » s'est tenue le 13 juin au Capitole. Les professionnels de l'alimentation (transformateurs, gestionnaires de restauration collective, restaurateurs, GMS...) ont pu ainsi aller à la rencontre de près de 80 producteurs de Champagne-Ardenne afin de nouer contact et offrir de nouveaux débouchés.

Oenotourisme : plus de 30 porteurs de projet accompagnés en 2019

Création d'hébergements ou développement d'offres oenotouristiques..., la cellule Tourisme de la Chambre d'agriculture de la Marne a appuyé ou formé une trentaine de porteurs de projets désirant développer ces nouvelles activités.

MAIS AUSSI

Des projets variés dans les exploitations

En 2019, la Chambre d'agriculture a accompagné, via des études sur mesure, des projets de diversifications de toutes sortes : maraîchage, plantes aromatiques, chèvrerie, sorbets bio... La Chambre a été sollicitée par plus d'une centaine de porteurs de projet sur la diversification ou les circuits courts.

Miscanthus : au service de la qualité de l'eau et de l'air

Cette plante poursuit son développement en se concentrant sur les marchés de la biomasse et du paillage. Des projets de développement de produits biosourcés pour le bâtiment sont aussi à l'étude.

Les atouts environnementaux de cette culture sont nombreux et les projets se concentrent autour des aires d'alimentations de captage. La Communauté d'Agglomération de Châlons et la Chambre d'agriculture étudient la possibilité d'implanter du miscanthus et la conduite sans produits phytosanitaires.



Développer la performance des entreprises agricoles et viticoles

Les groupes innovants se multiplient



En 2017, la Chambre d'agriculture a restructuré son offre d'accompagnement technique en proposant la création de groupes innovants transverses aux groupes de développement (GEDA) et liés à une thématique propre.

Les premiers groupes autour de l'agriculture de conservation, de l'utilisation des microdoses de fongicides, transfèrent leurs résultats lors des réunions d'hiver ou dans les messages techniques. En 2019, quatre nouveaux groupes ont été initiés sur les thématiques de la méthanisation, l'agriculture biologique de conservation, l'avenir du colza. Les premiers résultats sont là et sont transmis à l'occasion d'événements tels que Détour'Agro ou encore le Métha'Tour.



7 groupes innovants accompagnés par la Chambre d'agriculture de la Marne

Avenir Viti : le nouvel accompagnement stratégique pour les entreprises viticoles

Nous avons concrétisé la collaboration entre SGV, AG2C, Chambres d'agriculture du Vignoble Champenois et Global Expert Conseil pour déployer deux nouvelles offres d'appui aux viticulteurs :

- Viti Vision pour définir la vision à 5-8 ans de l'entreprise et les axes stratégiques à mettre en œuvre pour la réaliser
- Viti Performance pour, à partir d'un diagnostic global, proposer un plan d'amélioration de la performance aussi bien dans la conduite du vignoble que dans la gestion de l'entreprise ou la vente de bouteilles.



Permettre aux éleveurs bovins viande marnais l'acquisition d'un taureau au top !

La station de Sommepy Tahure qui sélectionne des jeunes reproducteurs de race Charolaise propose aux éleveurs du Grand Est et limitrophes de se procurer un taureau à la pointe des évolutions de la race.

Facilité de vélêge, sans-cornes, bon caractère, carte génétique réalisée, croissance et pattes vérifiées, il y en a pour tous les types d'élevages. Environ 35 taureaux ont été proposés au public après plus de 4 mois d'évaluation et de soins.

Cette station est la seule du Grand Est. Menée en partenariat entre la Chambre d'agriculture de la Marne et EMC2 Elevage, elle bénéficie du soutien du Conseil Régional Grand Est.



Zoom sur...

Viticulture : émergence de trois Groupes d'Intérêt Ecologique et Economique (GIEE)

- « Les couverts végétaux entre rangs et sous le rang », groupe qui teste des couverts hivernaux permettant de réduire le travail du sol et la fertilisation .
- « Valoriser le potentiel de notre terroir au travers des vins », groupe qui cherche à faire lien entre terroir – entretien du sol et typicité des vins
- « Viticulture de précision » pour valoriser à la vigne le Data et les technologies nouvelles

Développer la performance des entreprises agricoles et viticoles



La Marne sur le podium national des certifications viticoles



Suite aux objectifs validés par l'interprofession Champenoise «100% certifiés en 2030 et Zéro herbicide en 2025 » mais aussi à la prise de conscience par beaucoup de vignerons que, demain, la certification pourrait bien être une condition d'accès au marché, les demandes d'accompagnements se multiplient depuis mi 2019.

Nous avons anticipé cette demande et sommes en mesure d'accompagner toutes les certifications environnementales Champenoises et principalement Viticulture Durable en Champagne et Haute Valeur Environnementale, aussi bien par la voie individuelle que par la voie collective, que ce soit via un simple appui ponctuel qu'en délégation totale !

La Chambre d'agriculture accompagne la dynamique de l'agriculture biologique

En 2019, la Chambre d'agriculture a réalisé une dizaine d'audits de conversion en grandes cultures, formé 15 viticulteurs aux principes de la viticulture bio et accueilli 75 viticulteurs lors d'événements dédiés à la bio. Ces audits et ces formations sont des éléments essentiels de la réussite de la conversion, car ils permettent à l'exploitant d'anticiper les difficultés de la conversion.

En 2019, nous accompagnions 43 agriculteurs et 33 viticulteurs dans les groupes techniques bios, soit le double qu'en 2017. Lieux d'échanges, ces groupes permettent aux nouveaux convertis de progresser au contact des adhérents historiques.



À la découverte de systèmes de cultures originaux pour imaginer notre transition agro écologique

En janvier, la Chambre d'agriculture de la Marne a organisé une conférence sur l'agro-écologie : «Expériences d'ici et d'ailleurs». En venant faire témoigner Opaline Lysiak de son tour du monde, nous avons pu découvrir des expériences nouvelles et originales comme l'agriculture syntropicque, la permaculture,... Chacune de ces expériences est venue alimenter les réflexions locales sur l'agro-écologie et comment la mettre en œuvre sur nos territoires.



Côté viticulture, la journée Agro Equipement dédiée à l'entretien mécanique des sols à Villevenard a réuni plus de 200 vignerons. La conférence DEPHY, organisée lors du VITEff à Epernay, sur l'approche économique du zéro herbicide, a quant à elle rassemblé une centaine de viticulteurs.



Zoom sur... Anticiper le changement climatique

Les agriculteurs et viticulteurs l'observent tous les ans, mais le changement climatique est une réalité qui impacte nos productions. En 20 ans, la moisson a été avancée de 15 jours, la date des vendanges de 10 jours, les épisodes extrêmes se multiplient. Pour en mesurer les effets et anticiper les techniques de demain, la Chambre d'agriculture de la Marne participe au programme ACSE, piloté par la Chambre régionale.

Après la livraison des premiers indicateurs des changements, le programme se poursuit autour de la construction de solutions, mais aussi du rôle de l'agriculture dans la réduction de l'impact du changement climatique (stockage de carbone, énergie renouvelable).



Acteur du développement et du dynamisme des territoires

L'installation, marqueur de l'évolution des modèles classiques de l'agriculture

En 2019, le service installation a accompagné 40 jeunes agriculteurs et viticulteurs qui ont pu bénéficier de la Dotation aux Jeunes Agriculteurs. Des projets de plus en plus variés avec le développement de la diversification, de la pluriactivité et des circuits courts, en moyenne la subvention est de 22 000 euros. Le service installation reste au plus près des mutations de modèle économique du monde agricole.



La Chambre d'agriculture, actrice des PCAET

L'année 2019 a été marquée par le travail engagé sur les Plans Climat Air Energie Territoriaux par plusieurs collectivités locales. Considérant que l'enjeu est important pour le monde agricole et viticole, la Chambre d'agriculture participe ainsi à l'élaboration de ces PCAET sur les territoires intercommunaux de Vitry-le-François, Châlons-en-Champagne, Epernay, Reims et la Brie Champenoise.

Partenaire du Plan Alimentaire Territorial de la Montagne de Reims

Le Parc Naturel Régional de la Montagne de Reims travaille depuis plusieurs mois sur un projet de Plan Alimentaire Territorial (PAT) avec l'ensemble des acteurs du territoire. Ce type de projet, dont la vocation est d'aborder toutes les thématiques de l'alimentation, dont l'approvisionnement en produits de proximité, c'est tout naturellement que la Chambre d'agriculture a accepté d'être partenaire et associée à ce projet.



Zoom sur... Un futur Point de Vente Collectif à Vitry-le-François

Depuis plus d'un an, la Chambre d'agriculture accompagne un groupe d'une douzaine d'exploitations en vue de créer un Point de Vente Collectif sur Vitry-le-François, en lien avec la Communauté de Communes. Dans l'objectif d'une ouverture fin 2020, l'accompagnement continuera et s'amplifiera durant toute l'année grâce à un appui financier du programme Leader et de la Région Grand Est.



Zoom sur... CATER : une page se tourne

Créée en 1989, en concertation avec le Département et l'Agence de l'Eau, la Cellule d'Assistance Technique à l'Entretien des Rivières a quitté la Chambre d'agriculture au 1^{er} janvier 2020 pour le Conseil Départemental. En 2019, le Conseil Départemental et la Chambre d'agriculture ont travaillé de concert afin de trouver un avenir pérenne à cette structure dont la qualité du travail n'a jamais été démentie en 30 ans par les syndicats de rivières, collectivités territoriales et service public.

La CATER en 10 ans c'est :

- 1038 réunions de terrain
- 1 600 km de rivières entretenus, l'assistance à des travaux d'un montant global de 3,8 millions d'euros...



MAIS AUSSI

Toujours plus de projets pour la Cellule Erosion

Ce sont dorénavant près de 45 Associations Syndicales Autorisées (ASA) qui sont accompagnées par la Chambre d'agriculture afin de lutter contre l'érosion des sols viticoles. 2019 restera l'année de basculement vers de nouvelles techniques d'aménagement, dites d'hydraulique douce, suite à l'évolution du programme de l'Agence de l'Eau.

34 captages d'eau et 300 000 habitants !

Le nombre de captages animés par la Cellule Captages ne diminue pas. Ce sont, ainsi, près de 35 captages qui bénéficient d'une animation auprès des exploitants agricoles et viticoles réalisée par les conseillers de la Chambre d'agriculture. Réseau de reliquats azotés, accompagnement technique, formations, promotions des outils financiers existants... toutes les techniques sont déployées afin d'infléchir les pratiques des exploitants pour une meilleure qualité de l'eau.

Concertation avec l'Etat et les collectivités



Des ambassadeurs à la rencontre des EPCI

En 2019, la nouvelle mandature de la Chambre d'agriculture a reconduit le projet « Ambassadeurs des Territoires ».

Ainsi, pour chaque EPCI, un (voire deux) élu(s) « ambassadeur (s) » de la Chambre d'agriculture est allé à la rencontre des élus locaux de l'EPCI.

Au total ce sont 13 rencontres qui ont eu lieu sur le deuxième semestre avec des échanges très nourris : circuits courts, urbanisme et captages d'eau ont été les sujets les plus discutés. Le principe de rencontres régulières est d'ores et déjà acté.

De nombreuses alertes aux décideurs

Transition écologique et compétitivité, zones de non traitements, accords de libre-échange, moyens des Chambres d'agriculture, insécurité dans les exploitations... de nombreuses rencontres ont eu lieu avec nos Parlementaires et les Pouvoirs Publics pour expliquer les impacts.



Zoom sur... Protéger les terres agricoles pour préserver notre alimentation

La Chambre d'agriculture conseille toutes les collectivités dans la réalisation de leurs documents d'urbanisme pour protéger les terres agricoles et favoriser le vivre ensemble. Ainsi, plus de 60 projets d'aménagement du territoire ont été étudiés en 2019, conduisant à la formalisation d'avis : urbanisme, éolien, carrière, construction bâtiment logistique, Plan de Prévention des Risques Inondations...

Le pôle d'information des Associations Foncières a été également régulièrement sollicité sur les questions de circulations agricoles.



Une journée avec le Ministre de l'Agriculture



Echanges sur l'installation, l'alimentation, le glyphosate et les ZNT



Accueil de la Mission Parlementaire sur le glyphosate et visite de la Marne de la Mission Nationale Ecophyto conduite par le Préfet Bisch (ci-dessous)





Promouvoir l'image positive de l'Agriculture

La Charte de bon voisinage pour « mieux vivre ensemble »

Signée le 25 novembre, la Charte de bon voisinage a été élaborée conjointement par la Chambre d'agriculture de la Marne, la FDSEA, le SGV, l'Association des Maires, le Département de la Marne, le Comité Champagne, la Fédération régionale des Coopératives, la SAFER, le Syndicat des Entreprises de Territoires.

Ses objectifs principaux :

- Améliorer les relations entre les exploitants agricoles et viticoles, et les riverains
- Répondre aux enjeux de santé publique liés à l'utilisation des produits de protection des plantes
- Formaliser les engagements mutuels des agriculteurs, viticulteurs et autres signataires



Crédit photo : Philippe Schilde



Zoom sur... Mieux communiquer avec les acteurs locaux

Le développement d'une nouvelle activité agricole (méthanisation, élevages...) peut interagir avec de nombreux acteurs locaux et générer beaucoup d'interrogations de la part des élus locaux et/ou des riverains. La plupart des porteurs de projets hésitent à communiquer. Or le fait d'informer, de susciter le dialogue contribue à faire comprendre la démarche et nouer le contact avec les acteurs locaux. C'est pourquoi, la Chambre d'agriculture de la Marne a développé une offre d'accompagnement à la communication des porteurs de projet pour faciliter la compréhension et l'acceptabilité de leur démarche, et lever les freins rencontrés sur le territoire.

Des camps militaires entretenus par les éleveurs locaux

Depuis deux ans, le partenariat mené avec l'Armée donne satisfaction. Plus de 350 ha sont ainsi entretenus par 6 éleveurs. La Chambre d'agriculture porte cette demande pour les éleveurs de la zone, en favorisant la proximité, les besoins en lien avec le troupeau d'élevage et le respect des attentes de l'armée.

Foire de Châlons : halte aux idées reçues !



Chaque année la Chambre d'agriculture met un soin particulier à faire de l'Espace Ferme, et de ses 2000 m², l'un des lieux incontournables de la Foire de Châlons. Pendant ces 10 jours, agriculteurs, éleveurs et professionnels agricoles se sont relayés pour expliquer leur métier et faire découvrir les pratiques durables de leurs exploitations. Sur le thème « Connaissez-vous vraiment l'Agriculture ? », 8 animations ont été organisées, 14 visuels ont été créés, 10 ateliers avec les producteurs locaux ont été proposés et une quinzaine de races d'animaux a été exposée avec le concours d'éleveurs locaux. Un programme construit pour petits et grands, avec l'appui financier de la région Grand Est.

MAIS AUSSI

1^{er} concours « En terre ton slip »

C'est l'histoire d'agriculteurs qui ont décidé d'enterrer un slip en coton pour mesurer, de façon ludique, l'activité biologique de leur sol et l'impact de leurs pratiques sur sa fertilité. 82 agriculteurs de la Marne, l'Aisne, les Ardennes et l'Aube ont ainsi joué le jeu pour cette première édition *! Une initiative originale, dont la remise de prix s'est effectuée sur l'espace Ferme de la Chambre d'agriculture lors de la Foire de Châlons. Un vrai succès populaire qui a réuni de nombreux visiteurs et qui a fait l'objet d'une couverture médiatique forte, tant régionale que nationale.

* Organisée par Arbre et paysage en Champagne, la coopérative Cérésia, la Chambre d'agriculture de la Marne, la FDSEA et Jeunes Agriculteurs de la Marne, Sol Agronomie et Innovations, Terrasolis.

Faire découvrir l'agriculture aux plus jeunes

À l'initiative du groupe d'agriculteurs Envie de sol en vie, animé par la Chambre d'agriculture, des visites pour les écoles du secteur de Givry-en-Argonne ont été renouvelées. Une façon de faire partager leur passion et leur métier aux plus jeunes !



Répondre aux nouveaux besoins des Agriculteurs



Terres Innovation : 2400 visiteurs pour cette seconde édition !



Pour cette seconde édition, c'est une nouvelle envergure qui a été impulsée par les deux partenaires : Chambre d'agriculture et CERESIA avec plus de 100 exposants et 2400 visiteurs. L'objectif est d'exposer à tous les agriculteurs les solutions de demain pour répondre aux nombreux défis de l'agriculture. Nouvelles technologies, robots, modèles agro météo, modèles physiologiques... sont autant de sujets de recherche en passe de devenir les outils du quotidien de l'exploitant de 2025.

MAIS AUSSI

Des modèles sans phytosanitaires

Nous poursuivons les expérimentations engagées sur les plateformes de Terralab et Somme-Vesle pour mesurer l'impact économique d'une conduite des cultures sans produits phytosanitaires et construire un système de cultures sans intrants non renouvelables.

Ferme du Futur

L'offre du réseau des Chambres d'agriculture du Grand Est pour le déploiement «Ferme du Futur» a été retenue par le Conseil Régional.

Au rythme de 100 exploitations par an sur une période de trois ans et sur l'ensemble des filières agricoles, nos experts réaliseront des audits d'exploitations destinés à mesurer la pertinence et l'apport potentiel des solutions digitales pour l'amélioration des performances de l'ensemble des piliers des exploitations : social, économique, environnemental, commercial, valorisation du data.



Formation continue : pour apprendre entre pairs et évoluer dans ses pratiques

La Chambre d'agriculture, pour développer une offre de formation de qualité, en phase avec les besoins des agriculteurs et viticulteurs de la Marne, a orienté son programme vers les méthodes alternatives aux produits phytosanitaires, la culture biologique et la viticulture durable.

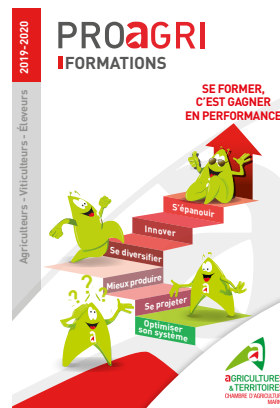
Les thématiques de géobiologie rencontrent également un franc succès. Les employeurs de main d'œuvre y trouvent aussi une gamme de formations pour leurs salariés.



Zoom sur...

Formations 2019 : chiffres clés

- Plus de 800 stagiaires formés
- Plus de 75 sessions de formations
- Plus de 40 employeurs accompagnés à la construction de plans de formation pour les salariés d'exploitations
- 9 sessions « En route vers la viticulture durable »



Des projets régionaux pour construire des références solides

À travers l'apport du réseau CRAGE, la Chambre d'agriculture de la Marne participe à des projets innovation, recherche et développement d'ampleur nationale voire européenne.

Le projet PARTAGE, autour de la fertilisation azotée, est l'un d'entre eux. Il porte l'ambition de construire des solutions innovantes pour piloter et fertiliser nos productions en minimisant les impacts environnementaux, sociaux et économiques.

Le projet NEFERTI, consortium européen autour de l'agriculture de précision, nous permet de faire évoluer nos accompagnements pour toujours rester à la pointe.

A cela s'ajoute le suivi d'une parcelle sans glyphosate afin d'acquérir des références sur ce sujet.



Répondre aux nouveaux besoins des Agriculteurs

La méthanisation concentre l'attention

6 méthaniseurs de l'Aube, la Marne et la Haute-Marne ont ouvert leurs portes durant la semaine du 23 au 26 septembre.

Ces 4 jours ont été l'occasion de présenter des solutions techniques variées aux porteurs de projets de méthanisation. Les visites des sites ont permis de réunir 55 participants, dont certains ont fait le tour de plusieurs unités de méthanisation pour mieux appréhender le sujet et comprendre les différentes technologies.

Les exploitants des sites ont ainsi pu apporter leur expérience en termes de montage de projet ou d'exploitation quotidienne.



Harmony *: permettre le partage des données au service des polyculteurs-éleveurs en Grand Est

La Chambre d'agriculture de la Marne participe à un projet regroupant plus de 23 organismes de la région Grand Est (OPA, Université, API-AGRO, start-up), pour simplifier les utilisations des données en élevage.

En test actuellement, le POC «Camions sains» vise à éviter la contamination des animaux dans un camion de transport en croisant les données sanitaires des différentes sources avant le transport.

* Projet soutenu par le Feader et Conseil Régional Grand Est

La communication digitale en test !

À l'automne 2019, les Groupes d'Etude et de Développement Agricole (GEDA), réunissant plus de 500 agriculteurs, ont été sollicités pour tester plusieurs applications d'échanges.

En effet, avec une agriculture de plus en plus diversifiée et pluriactive, le moment phare du tour de plaine est parfois difficile à caler dans les agendas. Ces applications peuvent être des solutions efficaces pour transmettre du conseil et maintenir les échanges entre adhérents.

En fonction du retour de ces tests, des propositions seront faites pour apporter des nouvelles solutions à nos groupes.

Des partenariats pour bien préparer sa conversion bio

La Chambre d'agriculture proposait déjà un audit de conversion bio.

En 2019, elle a construit deux partenariats avec les centres de gestion pour approfondir cet audit et compléter son expertise technique avec les expertises du CDER et de FDConseil, de manière à proposer désormais une étude complète de l'entreprise et un plan d'action global pour convertir de manière efficace et durable son exploitation.





© Geoffrey Flamaing



Retrouvez toute l'actualité agricole et viticole marnaise



marne.chambre-agriculture.fr

vignoble-champenois.chambres-agriculture.fr



vignoble-champenois.chambres-agriculture.fr



www.marne.chambre-agriculture.fr



Chambre d'agriculture de la Marne
 Complexe agricole du Mont Bernard
 Route de Suippes - CS 90525
 51009 Châlons-en-Champagne Cedex
 Tél. 03.26.64.08.13 / Fax 03.26.64.95.00
accueil-chalons@marne.chambagri.fr

La Chambre d'agriculture de la Marne remercie tous ses partenaires, qui au cours de l'année 2019, ont co-financé des actions au service des agriculteurs, viticulteurs, éleveurs de notre département.

