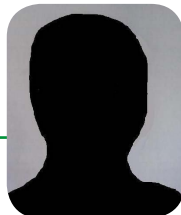


Témoignage d'un agriculteur



François MERCIER
Agriculteur
sur l'Aire d'Alimentation
de Captage de Vadenay

Adhérent GEDA depuis son installation en 2000, François MERCIER s'est également engagé dans une démarche de certification à l'agriculture raisonnée.

Soucieux de préserver les ressources, il travaille quotidiennement à l'amélioration des pratiques agricoles et à la limitation des intrants.

« *L'accompagnement technique proposé par la Chambre d'Agriculture s'inscrit dans la continuité de mon projet d'exploitation.*

Plutôt satisfait de mon système, notamment sur la gestion de l'azote, la marge de manœuvre pour réduire les phytosanitaires me paraît plus réduite.

L'expérience du technicien et l'appui personnalisé m'ouvrent de nouvelles pistes agronomiques et me confortent dans mes essais.

Grâce au diagnostic individuel d'exploitation, j'ai constaté que je pouvais encore optimiser mes pratiques de désherbage sur betterave. Je compte ainsi mettre en œuvre du désherbage localisé ».

Focus

L'accompagnement technique de la Chambre d'Agriculture

La Chambre d'Agriculture propose, aux agriculteurs et viticulteurs des Aires d'Alimentation de Captages prioritaires, un service d'accompagnement technique individualisé. Il comprend :

1

Un diagnostic individuel d'exploitation

(calcul d'IFT, bilan azote, visite de l'exploitation...)

2

Un projet d'exploitation partagé entre l'exploitant et le technicien

(définition d'objectifs)

3

Un accompagnement individuel

(stratégie phytosanitaire, bilan IFT, bilan azote, désherbage mécanique, gestion du sol, choix des assolements...)

4

1^{er} bilan annuel

(suivi des indicateurs)



Protéger les captages d'eau potable



Chambre d'Agriculture de la Marne
Complexe agricole du Mont Bernard
Route de Suippes - CS 90525
51009 Châlons-en-Champagne Cedex
Tél. 03.26.64.08.13 / Fax. 03.26.64.95.00
accueil-chalons@marne.chambagri.fr
www.marne.chambagri.fr



La qualité de l'eau

l'affaire de tous

La protection de la qualité de l'eau est l'affaire de tous : agriculteurs, viticulteurs, mais aussi collectivités, gestionnaires d'infrastructures, entrepreneurs, jardiniers...

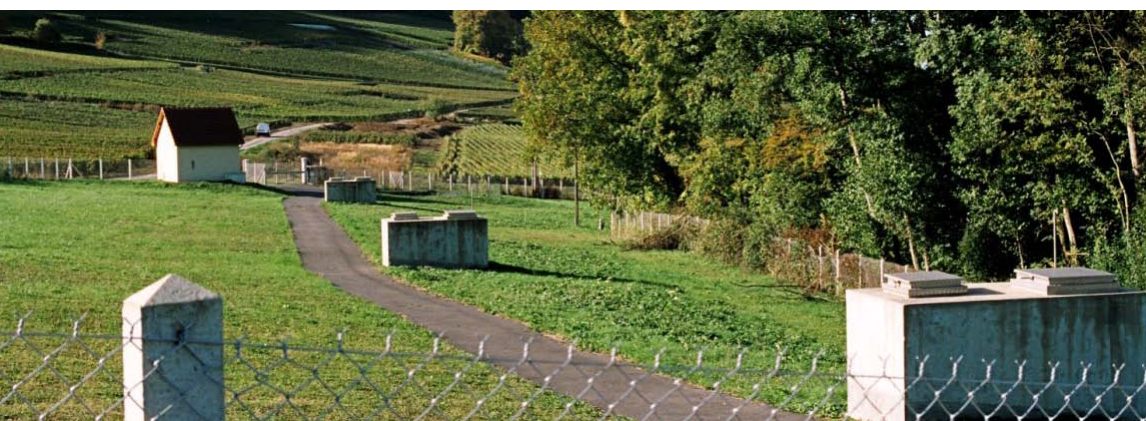
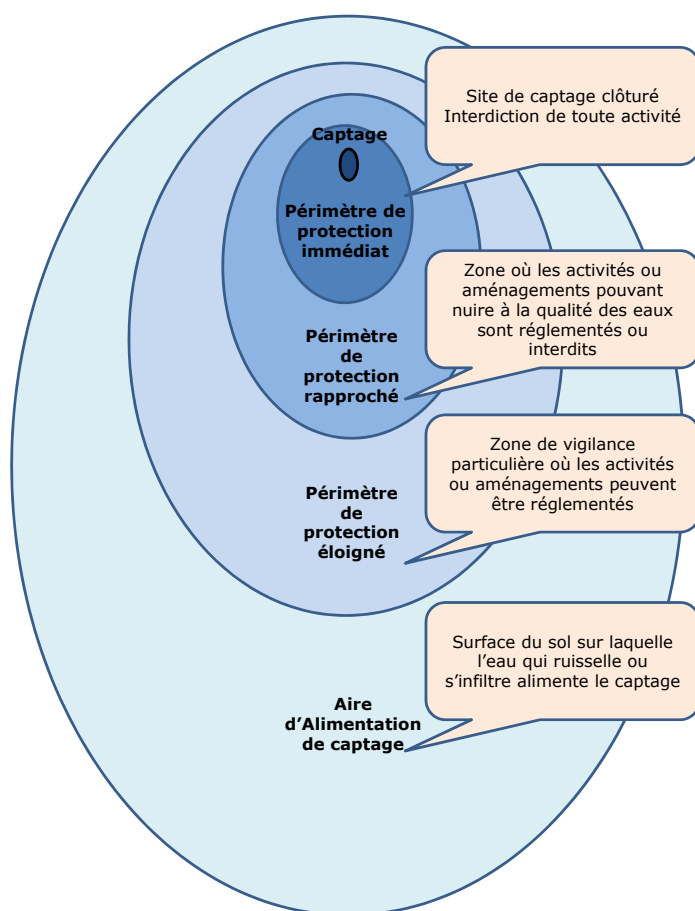
On dénombre aujourd'hui dans la Marne environ **400 captages** d'alimentation en eau potable.

Ces captages sont situés presque systématiquement au sein du territoire agricole et/ou viticole.

150 sont considérés comme prioritaires par l'Agence de l'Eau Seine Normandie, pour des problèmes de qualité, souvent liés aux nitrates et/ou aux produits phytosanitaires.

Les démarches de protection des captages

- Lutte contre les pollutions ponctuelles : périmètres de protection
- Lutte contre les pollutions diffuses : Aire d'Alimentation de Captage (AAC)



Chambre d'Agriculture

Notre accompagnement

La Chambre d'Agriculture de la Marne agit aux côtés des collectivités et des exploitants agricoles et viticoles dans leurs démarches de protection de la qualité de l'eau.

Elle accompagne les agriculteurs et viticulteurs des Aires d'Alimentation de Captage vers des changements de pratiques.

Supprimer les risques de pollutions ponctuelles

La Chambre d'Agriculture appuie les agriculteurs et viticulteurs dans la sécurisation des stockages et des manipulations de produits sur les exploitations.

Mettre en place de nouvelles pratiques pour limiter l'utilisation d'intrants

La Chambre d'Agriculture incite les exploitants à recourir à des techniques alternatives (désherbage mécanique, enherbement, épandage de mulch...) et à développer d'autres modes de production comme l'agriculture et la viticulture biologique par exemple.

Privilégier les cultures « bas intrants »

La Chambre d'Agriculture encourage les agriculteurs à implanter, le plus près possible des captages, des cultures nécessitant moins d'intrants, comme la luzerne.

La cellule captage

La Chambre d'Agriculture est présente au niveau de **50 captages** dans la Marne, alimentant **370000 habitants**.

Ce sont **1100 agriculteurs** et **3800 viticulteurs**, exploitant sur **55000 ha**, qui sont invités chaque année à des réunions d'information, des animations techniques et des formations.

